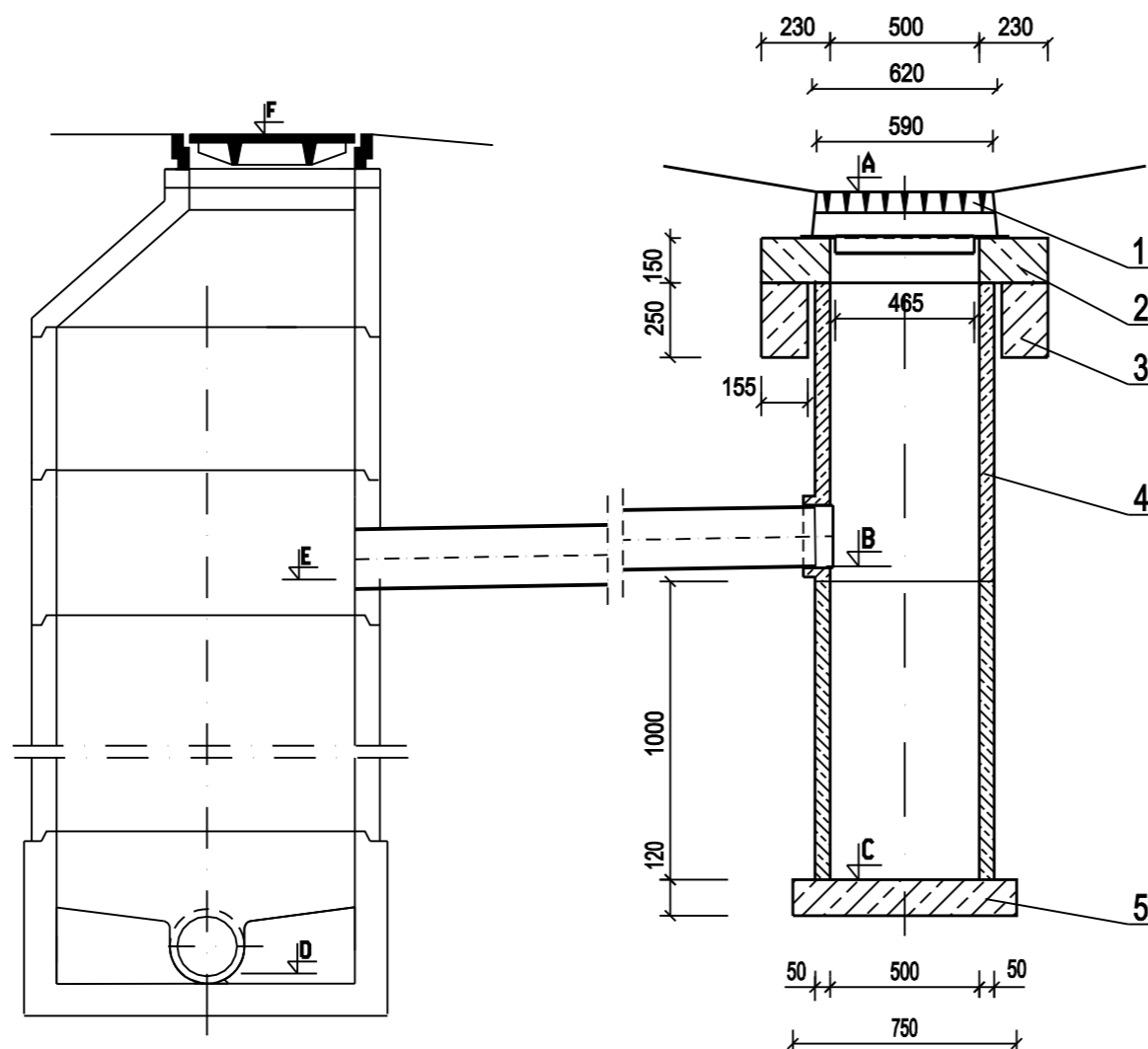


Przykanalik włączany za pośrednictwem studzienki kanalizacyjnej



1. Wpust ściekowy uliczny kołnierzyowy typ WU D1 klasa D400 z klapą mocowaną w korpusie zawiasowo
2. Pierścień podtrzymujący kratę
3. Pierścień odciążający
4. Rura betonowa Ø500 mm
5. Płyta fundamentowa denna
6. Odgałęzienie nasadowe (kielich Wavin) do bezpośredniego włączenia przykanalika do rury PVC

NR WPUSTU	RZĘDNA GÓRY WPUSTU A	RZĘDNA ODPIYU WPUSTU B	NR STUDNI LUB TRÓJNIKA	RZĘDNA GÓRY STUDNI F	RZĘDNA DNA STUDNI LUB DNA KANAŁU D	RZĘDNA WŁĄCZENIA PRZYKANALIKA E	RZĘDNA DNA WPUSTU C	DŁUGOŚĆ PRZYKAN. L	SPADEK PRZEWODU i
—	m n.p.m.	m n.p.m.	—	m n.p.m.	m n.p.m.	m n.p.m.	m n.p.m.	m	(%)
Wp-1	69,58	68,38	D1	69,46	67,35	68,09	67,38	14,50	2,0
Wp-2	70,00	68,80	D3	70,07	68,21	68,72	67,80	4,10	2,0
Wp-3	70,08	69,08	D4	70,26	68,68	68,97	68,08	5,60	2,0
Wp-4	70,19	69,19	D6	70,31	69,08	69,14	68,19	3,30	1,5
Wp-5	70,46	69,46	D7	70,54	69,34	69,40	68,46	3,90	2,0
Wp-6	70,47	69,47	D8	70,53	69,25	69,30	68,47	8,40	2,0
Wp-7 (istn.)	70,25	69,15	D5	70,25	68,92	69,12	-	1,50	2,0
Wp-8 (istn.)	70,09	68,99	D4	70,26	68,68	68,80	-	12,60	1,5
Wp-9 (istn.)	70,09	68,99	(wpust istniejący - podłączenie do studzienki D4 poprzez przykanalik wpustu Wp-8)			68,89	-	3,70	2,7

Biuro Projektów Komunalnych PERFEKT
60 - 773 Poznań, Ul. Śniadeckich 15/4

Urząd Miasta i Gminy Szamotuły

Szamotuły, ul. Kołtątaja
Modernizacja sieci wodociągowej, kanalizacji sanit. i deszcz.
wraz z przyłączami do działek

Zestawienie przykanalików kanalizacji deszczowej

ZESPÓŁ PROJEKTOWY

funkcja	imię i nazwisko	specjalność i nr uprawnień	podpis
PROJEKTOWAŁ	mgr inż. Maria Urbaniak	Upr. Nr. 258/PW/94 Nr Ewid. WKP/IS/5324/01	SKALA: 1:25 DATA: 01.2008
OPRACOWAŁ	mgr inż. Bartosz Józwiak	Upr. Nr 80/P/97 Nr Ewid. WKP/IS/2907/01	RYS. NR S-12
WERYFIKACJA	mgr inż. Paweł Łobza		