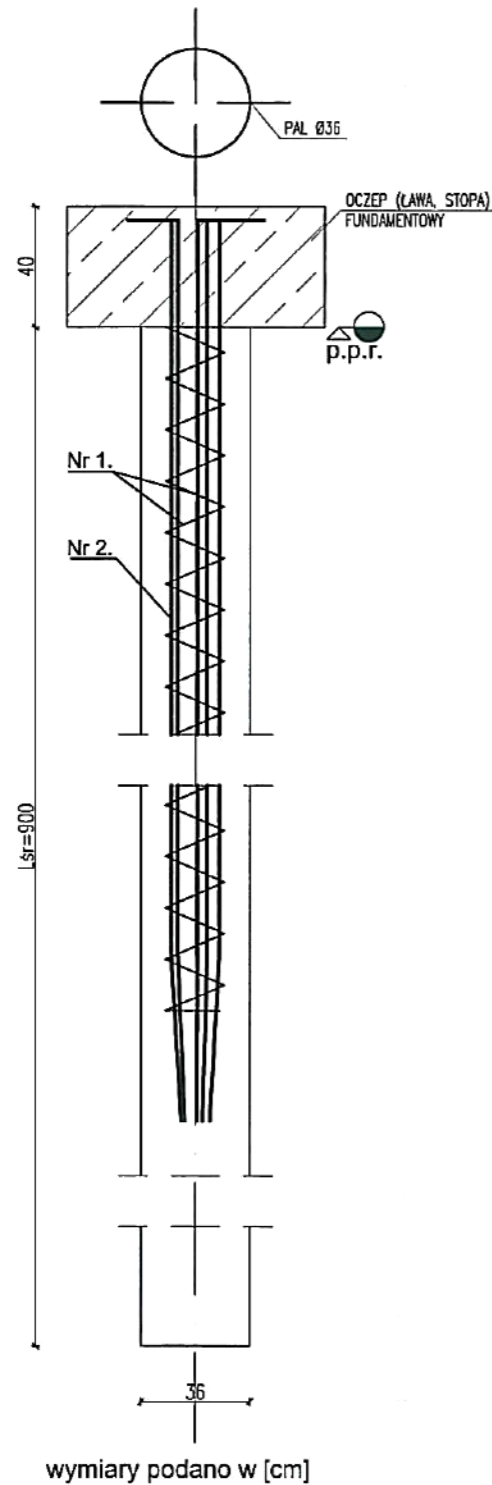
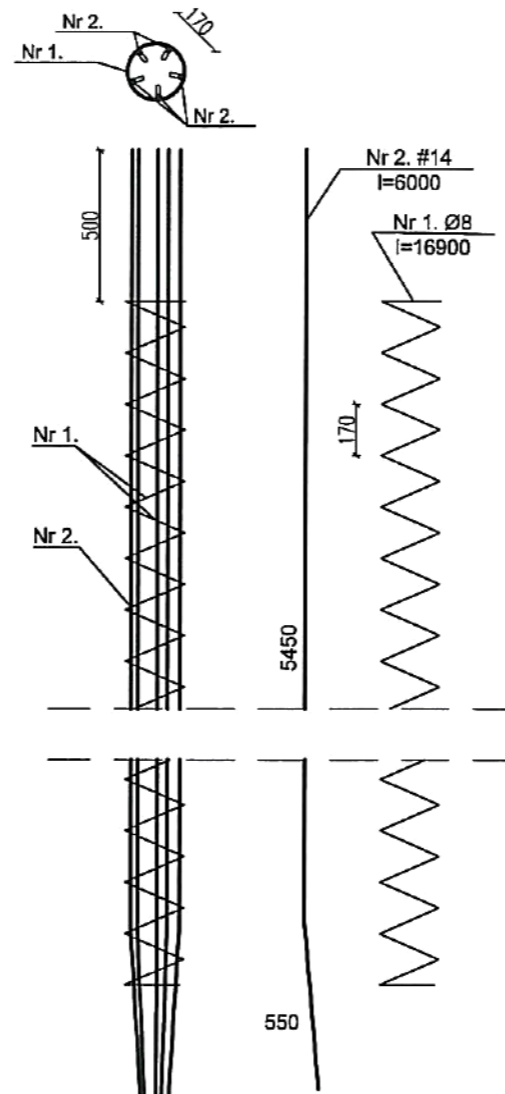


PRZEKRÓJ A-A
skala 1:25

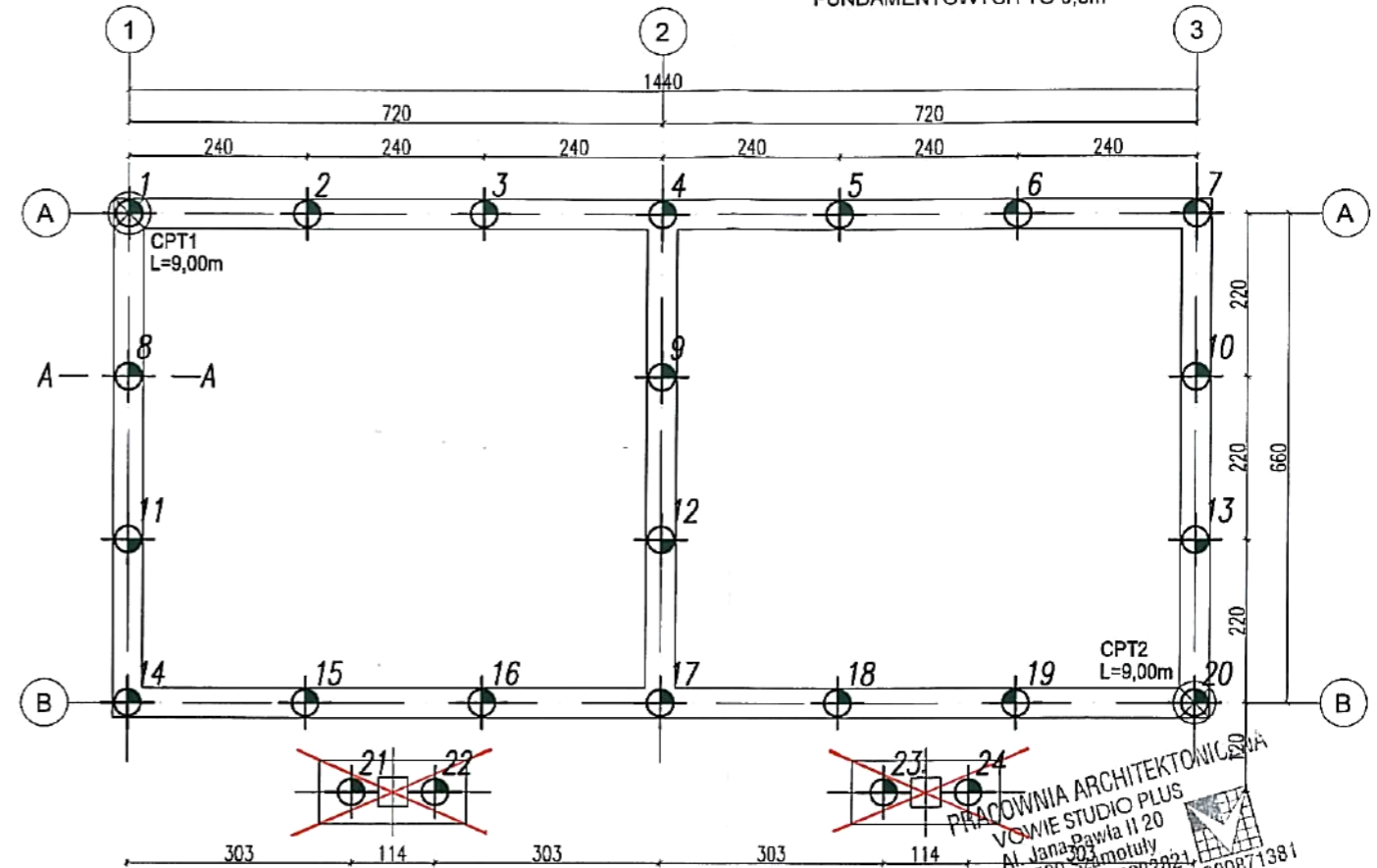


KOSZE ZBROJENIOWE
skala 1:25
20 szt.



Nr 2 - Stal AIII-N (RB500W)
Nr 1 - Stal AI (St3SX)
wymiary podano w [mm]

RZUT PALI
skala 1:100



UWAGA!

SUGEROWANA (ZE WZGLĘDU NA ZASTOSOWANIE
POSADOWIENIA POŚREDNIEGO) SZEROKOŚĆ ŁAW
FUNDAMENTOWYCH TO 0,8m

UWAGI:

1. RYSUNEK ROZPATRYWAĆ ŁĄCZNIE Z RYSUNKAMI BRANŻOWYMI
2. DŁUGOŚĆ PALI ZWERYFIKOWAĆ NA PODSTAWIE RZECZYWISTYCH WARUNKÓW GRUNTOWYCH
3. ZAPEWNIĆ MONOLITYCZNE POŁĄCZENIE GŁOWIC PALI Z OCZEPAMI/BELKAMI FUNDAMENTOWYMI
4. BETON C25/30 (B30)
5. STAL AIIIIN (BSI500S)

Nr
pal Ø 0,36m - 24szt.
ostatni numer pala - 24

CPT... - numer badania CPT
L=...m - długość pala mierzona od p.p.r.

p.p.r. - poziom platformy roboczej

±0,00=65,30m n.p.m.
p.p.r.= -1,30m=64,00m n.p.m.

PRACOWNIA ARCHITEKTONICZNA
NOWOWIE STUDIO PLUS
Al. Jana Pawła II 20
64-500 Szamotuły
tel. fax (061) 2922821
NIP 787-143-60-23 Regon 300871381
mgr inż. arch. Wiesław Nowie
24p

de waal		De Waal Polska Sp. z o.o. ul. J.H. Dąbrowskiego 41/4 60-842 Poznań biuro@dewaal.pl	
Inwestor:	Miasto i Gmina Szamotuły ul. Dworcowa 26 64-500 Szamotuły		
Inwestycja:	BUDOWA BUDYNKU DWUMIESZKALNEGO O CHARAKTERZE SOCJALNYM - budynek A		
Adres:	ul. Nowowiejskiego, dz. nr 504 64-500 Szamotuły		
Branża:	KONSTRUKCJA	Skala: 1:100	Format: A3
Projektant:	mgr inż. Maciej Chodorowski	Nr uprawnień: LBS/0079/POOK/08	Podpis: [Signature] Data: 14.12.11
Zespół projektowy:	mgr inż. Piotr Kuśnierz mgr inż. Jagoda Amroziak		14.12.11 14.12.11
Nazwa rysunku:	PALE FUNDAMENTOWE - przekrój, kosze zbrojeniowe, rzut pali	Nr rysunku: DWZ-K-628-01	Rev: .