

# PROTOKÓŁ Nr 39/2017

sporządzony w wyniku kontroli okresowej urządzeń placu zabaw

## *Podstawa prawna*

Art. 62 ust. 1 pkt 1 ustawy z dnia 7 lipca 1994 roku – Prawo budowlane (Dz. U. z 2016 roku, poz. 290 ze zm.)

Data kontroli *17.04.2018*

Data następnej kontroli *17.04.2019*

Ogólna charakterystyka placu zabaw *Plac zabaw zlokalizowany jest na obrzeżach parku Sobieskiego w Szamotułach. Teren, który zajmuje plac zabaw nie jest ogrodzony.*

## *Fotografia obiektu (widok ogólny)*



Adres placu zabaw

Park Sobieskiego w Szamotułach

Właściciel lub zarządca placu zabaw oraz jego adres

Miasto i Gmina Szamotuły, ul. Dworcowa 26, 64-500 Szamotuły

**Zakres kontroli obejmuje sprawdzenie:**

- 1) wykonania zaleceń z poprzednich kontroli,
- 2) elementów urządzeń placu zabaw, narażonych na szkodliwe wpływy atmosferyczne i niszczące działania czynników występujących podczas ich użytkowania, których uszkodzenia mogą powodować zagrożenie dla użytkowników

**Ustalenia po sprawdzeniu wykonania zaleceń z poprzednich kontroli:**

*Zlikwidowano część urządzeń, zamontowano tablice z regulaminem.*

**Ustalenia oraz wnioski po sprawdzeniu stanu technicznego urządzeń placu zabaw:**

**czy została umieszczona tablica informacyjna oraz, czy zawiera wymagane informacje o: numerze telefonu alarmowego i do zarządcy, nazwę i adres placu:**

*Tablica w widocznym miejscu*

**czy plac zabaw jest ogrodzony (jeśli tak, to z jakiego materiału ogrodzenie jest wykonane)**

*Plac nie jest ogrodzony*

**czy urządzenia są trwale oznakowane: nazwą i adresem producenta, numerem seryjnym i katalogowym, rokiem produkcji, numerem normy i datą jej wydania:**

*Brak tego rodzaju oznaczeń.*

**ilość urządzeń zainstalowanych na placu zabaw: (odrębnie dla poszczególnych rodzajów urządzeń)**

1. Zestaw drewniany jednowieżowy ( zjeżdżalnia z tworzywa, wieża z podłogą drewnianą i dachem, trap drewniany z poręczami, trap z opon, huśtawka z siedziskiem z opony na łańcuchach ) – szt 1
2. Huśtawka drewniana pojedyncza z siedziskiem z oparciem na łańcuchach – szt 1
3. Kosz na śmieci z HDPL Kredka z wkładem ocynkowanym – szt 1
4. Regulamin na słupku stalowym - szt. 1

**rodzaj podłoża pod urządzeniami:**

*Nawierzchnia trawiasto-gruntowa*

**rodzaj materiałów użytych do produkcji urządzeń itp. drewno, stal, aluminium, tworzywa sztuczne itp.**

*Konstrukcja główna – okrągłaki drewniane toczone nasączone impregnatem, częściowo malowane farbą olejną. Sklejka drewniana – jako materiały wykańczające.*

**sposób zamocowania urządzeń w ziemi oraz zabezpieczenia drewnianych elementów urządzeń:**

*Wkopane w gruncie*

**czy i przy jakich urządzeniach stwierdzono ostro zakończone elementy**

*Nie stwierdzono*

**czy i które urządzenia stwarzają inne zagrożenie bezpieczeństwa i czym jest spowodowane**

*Zalana częściowo nawierzchnia uniemożliwia korzystanie z placu zabaw. Urządzenia są zużyte i wymagają napraw. Z uwagi na powyższe należy rozważyć likwidację tego placu i przeniesienie w inne miejsce.*

**czy właściciel lub zarządca posiada dokumentację placu zabaw, zawierającą: plan kontroli, harmonogram konserwacji, procedurę postępowania w razie awarii, pożaru lub wypadku oraz dokumentację przeglądową dla trzech rodzajów przeglądów (regularnych, funkcjonalnych i podstawowych):**

Właściciel posiada: Protokoły z przeglądów okresowych

**Określenie**

**ogólnego stanu technicznego urządzeń placu zabaw**

**Kryteria ogólne oceny i klasyfikacji technicznej stanu zużycia technicznego elementów urządzeń:**

<b>Klasyfikacja stanu technicznego</b>	<b>Procentowe zużycie elementu</b>	<b>Kryterium oceny</b>
<i>bardzo dobry</i>	<i>0-15</i>	<i>Elementy urządzenia są dobrze utrzymane, nie wykazują zużycia i uszkodzeń</i>
<i>zadowalający</i>	<i>16-30</i>	<i>Elementy urządzenia utrzymane są w należyтым stanie technicznym. Celowa jest bieżąca konserwacja</i>
<i>średni</i>	<i>31-50</i>	<i>W elementach urządzeń występują niewielkie uszkodzenia i ubytki, nie zagrażające bezpieczeństwu ludzi lub mienia. Celowa jest naprawa bieżąca.</i>
<i>zły</i>	<i>51-70</i>	<i>W elementach urządzeń występują znaczne uszkodzenia lub ubytki. Wymagana naprawa główna</i>

Stan techniczny urządzeń: *średni*

**rozmiarów zużycia lub uszkodzenia elementów urządzeń placu zabaw (odrębnie do każdego urządzenia)**

- Zestaw drewniany jednowieżowy ( zjeżdżalnia z tworzywa, wieża z podłogą drewnianą i dachem, trap drewniany z poręczami, trap z opon, huśtawka z siedziskiem z opony na łańcuchach ) – szt 1*  
*Zjeżdżalnia pęknięta górą, zanieczyszczona strefa bezpieczna pod zjeżdżalnią, rozeschnięcia drewna, brak w lewej górnej balustradzie części drewna, uszkodzona opona, brak 1 belki w podescie, na 1 braki drewna*  
*- stan techniczny zły*
- Huśtawka drewniana pojedyncza z siedziskiem z oparciem na łańcuchach – szt 1- stan techniczny średni.*
- Kosz na śmieci z HDPL Kredka z wkładem ocynkowanym – szt 1*  
*Brak pokrywy kosza - stan techniczny średni*
- Regulamin na słupku stalowym - szt. 1 - stan techniczny zadowalający.*
- Nawierzchnia trawiasta - częściowo zalana wodą opadową. Nie można korzystać z placu zabaw.*
- Inne - zalegające gałęzie.*

**Kryteria ustalania kolejności wykonania robót remontowych:**

<b>I.</b>	<b>Naprawa główna.</b> Remont polegający na wymianie jednego elementu urządzenia
<b>II.</b>	<b>Naprawa bieżąca.</b> Polega na okresowym remoncie elementów urządzenia, który ma na celu zapobieżenie skutkom zużycia tych elementów i utrzymania urządzenia we właściwym stanie technicznym.
<b>III.</b>	<b>Konserwacja.</b> Polega na wykonaniu robót mających na celu utrzymanie sprawności technicznej elementów

urządzenia.

### zakresu robót remontowych i kolejności ich wykonywania

1. Zestaw - naprawić zjeżdżalnię (fot. 1)(k.II), wymienić 2 deski podestu (fot. 2)
2. Kosz na śmieci - zakupić i zamontować pokrywą kosza (fot. 3)(k.I)
3. Nawierzchnia - wyrównać nawierzchnię i zasiać trawę, dosypać piasku i wyrównać strefy bezpiecznego upadku fot. 4)(k.II)
4. Inne – usunąć gałęzie (fotografia na 1 stronie).

### WNIOSKI KOŃCOWE: \*

#### Urządzenia na placu zabaw : \*

- znajdują się w należytym stanie technicznym, zapewniającym dalsze bezpieczne ich użytkowanie,
- pomimo tego, iż nie znajdują się w należytym stanie technicznym, nie zagrażają życiu lub zdrowiu użytkowników, jednakże wymagają wykonania niezbędnego remontu,
- są w nieodpowiednim stanie technicznym, mogącem zagrażać życiu lub zdrowiu użytkowników – należy sporządzić ekspertyzę jego stanu technicznego oraz opracować ekspertyzę,
- zagrażają życiu lub zdrowiu użytkowników – należy zakazać ich użytkowania
- inne uwagi:

\* niepotrzebne wykreślić lub usunąć

*W celu usunięcia zagrożenia życia lub zdrowia użytkowników należy niezwłocznie wykonać: brak zaleceń*

**Dokumentacja graficzna wykonana w toku kontroli (w razie ujawnienia np. elementów urządzenia w nieodpowiednim stanie technicznym – należy wykonać ich fotografie i umieścić w protokóle)**



**Pęknięcie zjeżdżalni**

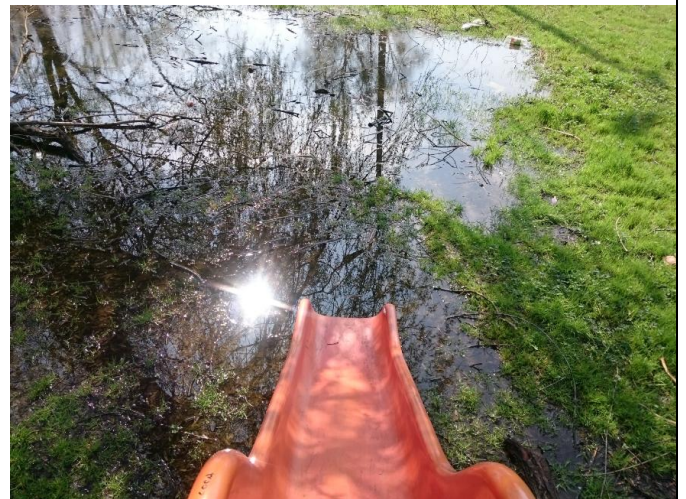


Brak deski i ubytek drewna

2



3



4

**Oświadczam, iż ustalenia zawarte w protokóle są zgodne ze stanem faktycznym.  
Dokonujący kontroli stanu technicznego:**

**Arkadiusz Sakowski 244/90/PW**

.....  
Imię i nazwisko oraz nr uprawnień budowlanych

.....  
(czytelny podpis oraz pieczętka)

**Załączniki do protokołu:**

1	-
2	-